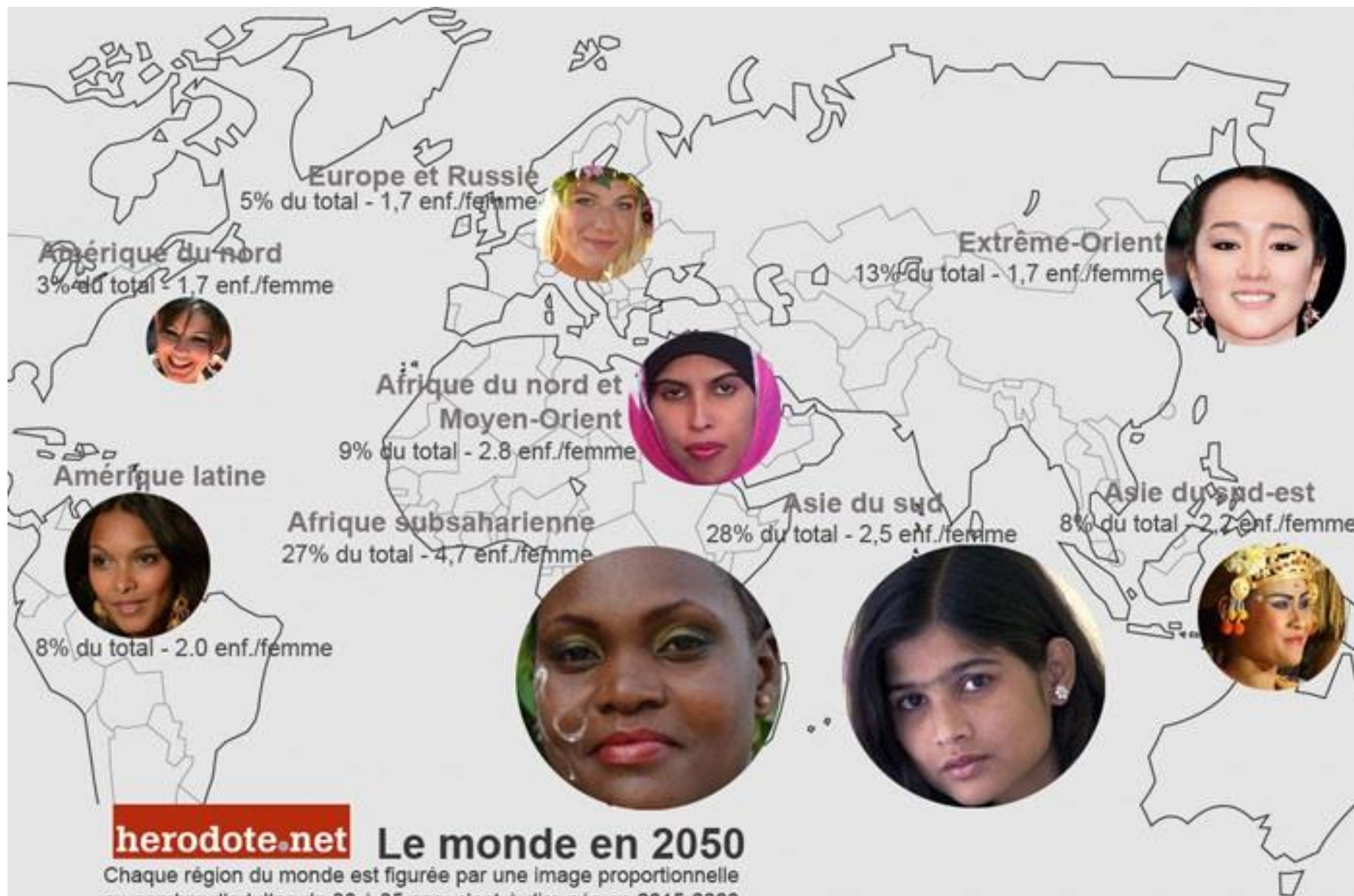


**herodote.net** Le monde en 1900

Chaque région du monde est figurée par une image proportionnelle à sa population en 1900. Source : JN Biraben (INED).



**herodote.net**

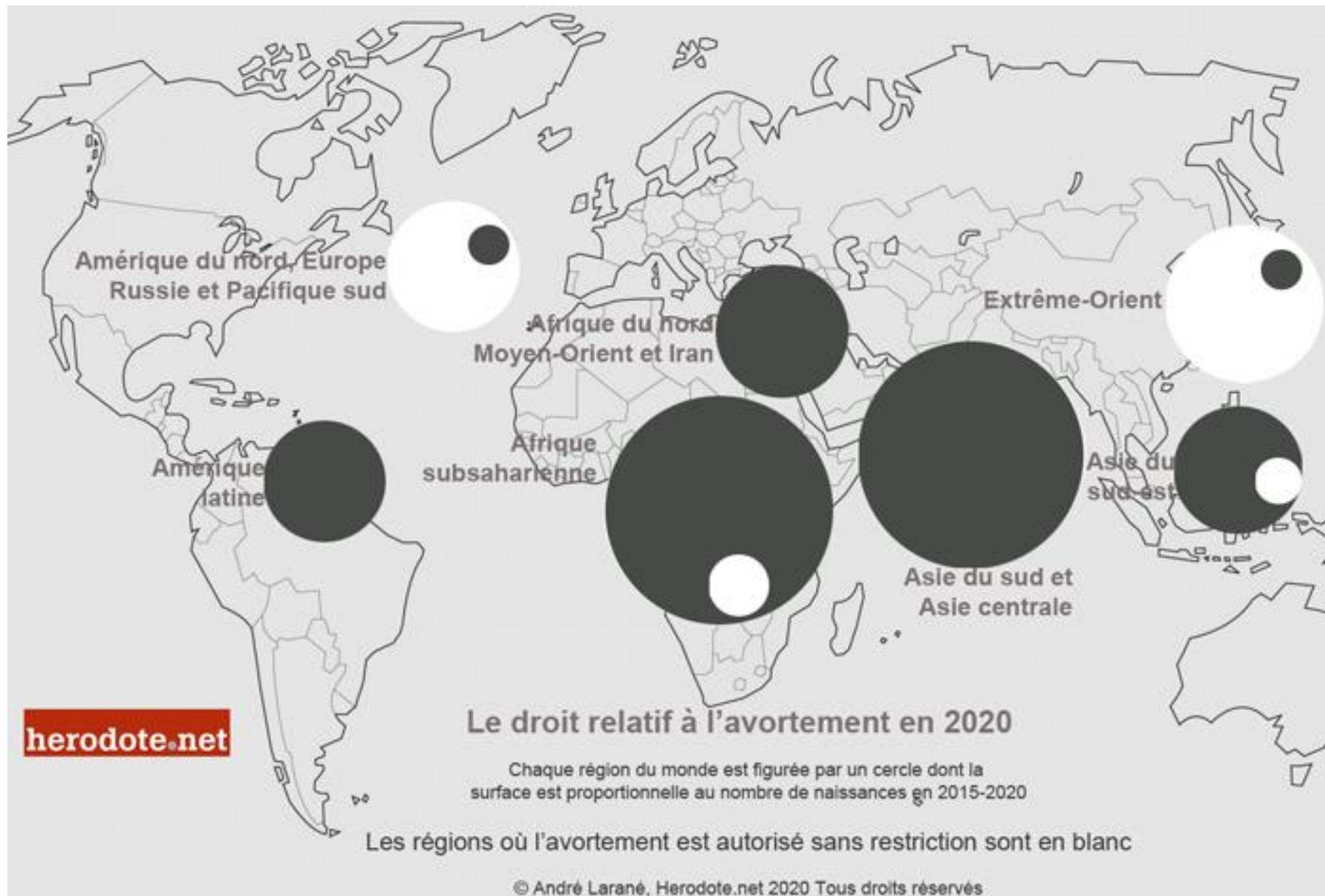
## Le monde en 2050

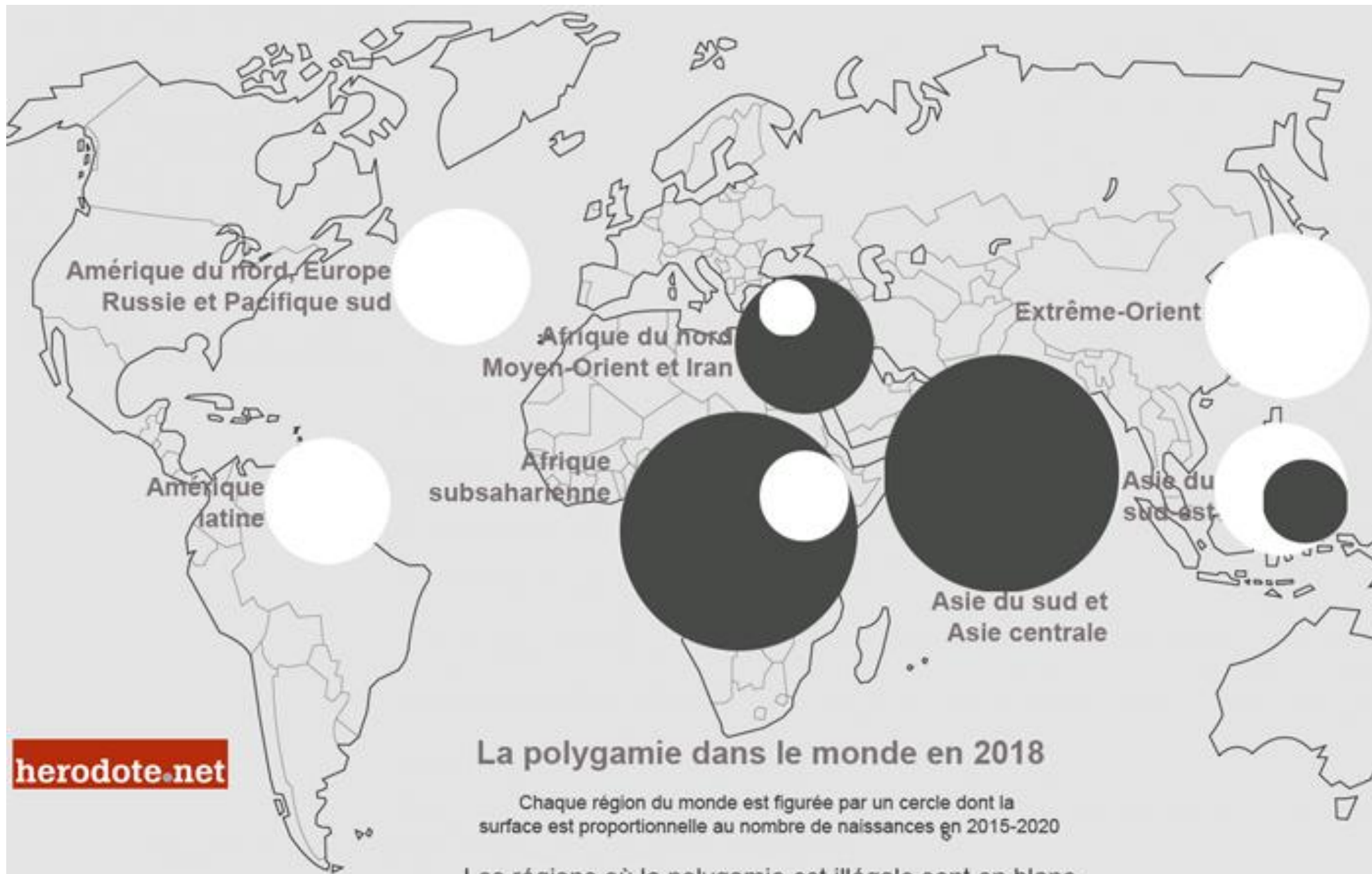
Chaque région du monde est figurée par une image proportionnelle au nombre d'adultes de 30 à 35 ans, c'est-à-dire nés en 2015-2020.

À chaque région est associé son indice de fécondité actuel (nombre moyen d'enfants par femme)

Sources : ONU © André Larané, Herodote.net 2021 Tous droits réservés (photos,DR)







**herodote.net**

## La polygamie dans le monde en 2018

Chaque région du monde est figurée par un cercle dont la surface est proportionnelle au nombre de naissances en 2015-2020

Les régions où la polygamie est illégale sont en blanc

